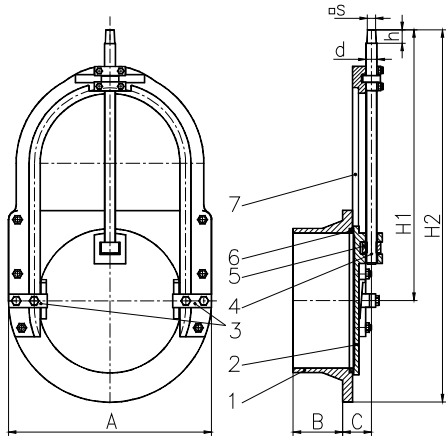


VANA STAVILAR CU AX LIBER
SLUICE VALVE WITH FREE SHAFT



Sens de
← curgere
Flow
← direction

POZ. ITEM	REPER PART NAME	MATERIAL / MATERIAL	
		TIP TYPE	SIMBOL SYMBOL
1	Corp / Body	fonta cenusie / cast iron	EN-GJL-250
2	Disc inchidere Closing disc	fonta cenusie / cast iron	EN-GJL-250
3	Bacuri / Clamp	otel carbon / carbon steel	-
4	Tija / Stem	inox min.11,5%Cr min.11,5%Cr stainless steel	-
5	Piulita / Nut	aliaj Cu / copper alloy	-
6	Inel etansare Sealing ring	aliaj Cu / copper alloy	-
7	Consola Bracket	fonta cenusie / cast iron	EN-GJL-250
	Organe de asamblare Bolting	otel carbon / carbon steel	-

CARACTERISTICI CONSTRUCTIVE / DESIGN CHARACTERISTICS:

- constructie / design - cu tija neascendentă / with non rising stem
- fixare în zidarie / mounting into the wall - cu tronson cilindric / with cylindrical pipe section
- acționare / operation - cu tija liberă / with free stem
 - cu accesorii / with accessories: - roata de manevra / handwheel ;
 - coloana și stalp de manevra / column and pillar
- adâncimea maximă de imersie / max. immersion depth - 5m la varianta cu coloana / 5m for variant with column;
- tipul etansării / sealling type - aliaj de Cu / fonta / copper alloy / cast iron
 - aliaj de Cu / aliaj de Cu / copper alloy / copper alloy

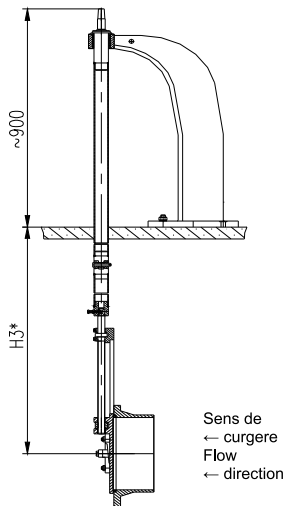
TEMPERATURA MAXIMA DE LUCRU 60°C / MAX. WORKING TEMPERATURE 60°C

UTILIZARI PRINCIPALE / MAIN APPLICATION :

- în instalații de epurare și tratare a apelor, baraje, rezervoare, bazine, canale / in water treating plants, dams, tanks, basins, water troughs.

MEDIUL DE LUCRU / WORKING FLUID :

- apă cu conținut de suspensii solide de max.10.000mg/l sau alte lichide necorozive față de materiale în contact cu mediu circulant / water with max.10.000mg/l solid particles content or other noncorrosive fluids to the materials contacting



Sens de
← curgere
Flow
← direction

(dimensiuni în mm / dimensions in mm)

DN	A	B	C	H1	H2	d	h	s	Numar (rot/cursa) Rotations no./stroke	Mom. acționare Torque daNm	Pierderi Leakage cm³/min	Masa neta Net weight =(Kg.)	Varianta cu coloana și stalp de manevra / Variant with column and pillar	
													H3*	Greutate Weight =(Kg)
150	300	92	54	370	520	20	26	14	38	4	12	24	3600	64
200	350		60	460	635				50	5,2	25	33	1700	73
250	400	100	65	535	735	24	30	17	60	6,5	75	44	3200	87
300	450	110		600	825					6,5	100	50,5	4000	98

H3* - cote standard. La cererea beneficiarului se pot asigura și alte valori / standard dimensions. On request can be offered others values.

Pentru confirmare va rugăm folosiți fișa tehnică contractuală / For confirmation please use the technical sheets of agreement FTC12